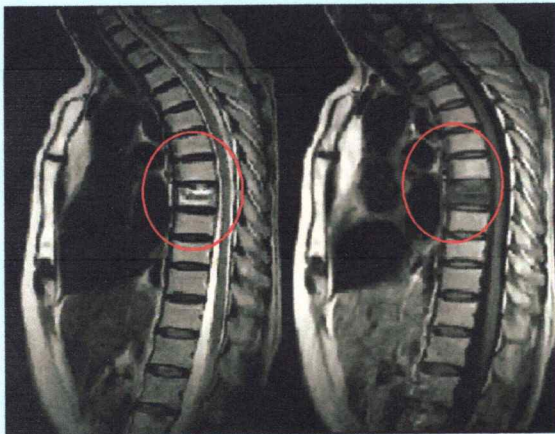


オープン型 MRI の特長

- レントゲンで分からない微細な骨折や軟部組織(筋肉・靭帯・半月板など)の状態が把握できます。
 - 従来のトンネル型 MRI と比べ開放感に優れたオープン型 MRI は閉塞感から来る患者様のストレスを軽減します。
 - MRI 特有の検査音が比較的小さな仕様の装置です。
 - 通常は 30 分程度仰向けの状態で検査致します(検査内容により 30 分以上かかる場合がございます)。
 - 放射線を使っていないので人体に対し無侵襲で安全な検査です。
 - 最新技術により様々な部位(脊椎・肩・膝・手足など整形領域)の検査において幅広い診断情報を提供することができます。
- ☆ただし、手術等により体内に金属がある方は検査が受けられない場合がございます。
詳しくは医師にご相談ください。

・背骨の圧迫骨折(いつのまにか骨折)



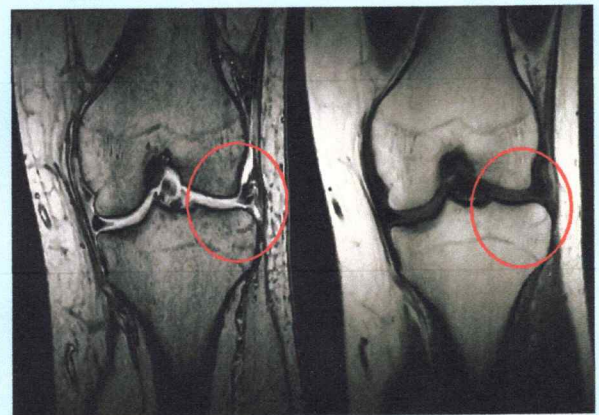
・腰の椎間板ヘルニア



・肩の腱板損傷



・膝の半月板損傷



(画像は日立 MRI AIRIS Vento 資料引用)

Get Compact. Be Smart.

AIRIS Vento

